



**safety**solutions™

# REDUZCA LESIONES HOY

**aqd** Industrial Safety  
»»»»

Partner Oficial

**BRANT WEBB** Sobreviviente del Desastre Minero de Beaconsfield



**safetybarricading**™



**guardingsolutions**™


Testeado y Certificado Independientemente

Think safe, be safe!

BLH Group of Companies™ ha trabajado con la minería, ingeniería, construcción y otras industrias de trabajo pesado por más de 10 años y en este tiempo, ha ubicado a la seguridad como prioridad máxima a través de sus actividades. En este periodo, BLH Safety Solutions™ ha llevado a cabo investigación y desarrollo de nuevos productos innovadores para combatir los problemas de seguridad que van en aumento en los sectores de la explotación de recursos naturales y otras industrias en Australia y el mundo.

Como resultado de esto, BLH Safety Solutions™ ha sido formada como una división del grupo BLH Group que ofrece soluciones a un rango de problemas y preocupaciones de seguridad. BLH Safety Solutions™, introduce orgullosamente al mercado los sistemas BLH Stop Drop™ Safety Barricading System, el BLH Guarding Solutions™ y las soluciones de ingeniería BLH Engineered Solutions™, las que ofrecen soluciones completas a un amplio rango de necesidad de seguridad.

BLH Group™ está compuesto de las siguientes empresas:

-  **safety**solutions
-  **engineering**&construction
-  **safety**solutions**chile**
-  **international**safety**solutions**
-  **insurance**services
-  **water**management
-  **hardware**&supermarket

Este documento muestra en detalles los productos ofrecidos por:

 **safety**solutions™

#### MISIÓN DE BLH Safety Solutions™

Nuestra misión en **BLH Safety Solutions™** es proveer soluciones de seguridad a la industria global y así minimizar los riesgos en todos los sectores de la industria a través de productos, servicios, diseños de ingeniería y soluciones innovadoras de seguridad.

Think safe, be safe!





Protege lo más importante



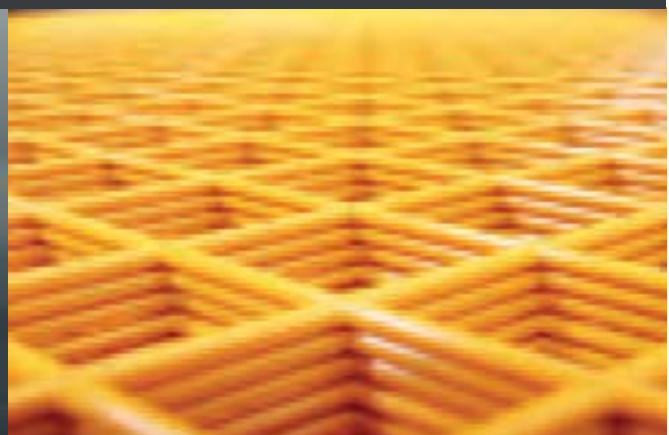
Cubre todas las industrias



Diseño innovador se adapta al mercado global



Soluciones a la medida



**PROTECTION FROM ABOVE™**



# Muchas razones para usar los sistemas **BLH Safety** Barricading y Guarding:

Estas son algunas de las características únicas e innovadoras que el sistema **BLH STOP DROP™ SAFETY BARRICADING SYSTEM** incorpora en su diseño:

- Sistema innovador de clips
- Anti corrosivo en diferentes climas
- Retardante del fuego, virtualmente incombustible
- Resistente a los impactos
- Resistente a los químicos
- Resistente a la exposición UV
- Acabado opaco, no brilla
- No conduce el calor
- Liviano
- Resistencia mínima al viento
- No incluye partes cortantes
- No incluye partes punzantes
- Utilizable en correas transportadoras, maquinaria en movimiento y muchas otras aplicaciones
- Adaptable a los estándares requeridos de seguridad
- Reutilizable
- Se adapta a multiples configuraciones de pasamanos
- Bajo costo de instalación
- No requiere permisos especiales de trabajo
- Adecuado para instalaciones permanentes o temporales
- Material reciclable y baja emisión de huella de carbono en su producción
- Testeado y certificado externamente
- Disponible en una gran variedad de colores (Amarillo Seguridad Estandar)
- Rápido y fácil de instalar y remover, minimizando interrupciones de faena
- No requiere mayor mantenimiento

Todas estas razones hacen de los sistemas BLH una **solución de seguridad** económica y eficiente





## BLH Stop Drop™ Safety Barricading System

### BLH Dropped Object Prevention Systems™

El Sistema de Barricadas de Malla **ONE STOP DROP™ SAFETY BARRICADING SYSTEM** es un sistema de protecciones hechas de un polímero plástico específicamente diseñado para combatir una de las causas mundiales más comunes de accidentes y fatalidades, los golpes por objetos en caída.

Dentro de la industria Australiana, la tercera causa de fatalidades relacionadas al trabajo más común, es ser golpeado por un objeto en caída. Estas estadísticas de seguridad están disponibles en el sitio web [www.worksafeaustralia.gov.au](http://www.worksafeaustralia.gov.au) de Safe Work Australia.

Desde el año 2009, **BLH** ha estado investigando y desarrollando nuevas e innovadoras formas de proteger a los trabajadores de todo el mundo del peligro de los objetos en caída. El **BLH STOP DROP™ SAFETY BARRICADING SYSTEM** fué específicamente desarrollado para minimizar el riesgo presente en áreas tales como plataformas, andamios, pasarelas, escaleras y escalas.





# safety solutions

## Adaptable a su lugar de trabajo

BLH SAFETY SOLUTIONS™ provee prevención de caída de objetos para muchos tipos de trabajos en altura.

Los accidentes ocurren en cualquier lugar, no solo en pasarelas o plataformas. El sistema BLH STOP DROP™ SAFETY BARRICADING SYSTEM puede proteger sus trabajadores en muchos otros lugares. Nuestras soluciones han sido diseñadas para utilizarlas también en andamios, por debajo de escaleras o en suelos mezzanine en bodegas.

BLH STOP DROP™ SAFETY BARRICADING SYSTEM puede ser adaptado a su lugar de trabajo y posee opciones flexibles para permitir el acceso mientras se minimiza el riesgos por caída de objetos.



Aplicación en Mezzanine con compuertas



Mínimo impacto en la estructura original



Protección inferior de escaleras





BLH Stop Drop™ Barricading en Andamios



BLH Stop Drop™ Barricading se adapta fácilmente a sus necesidad

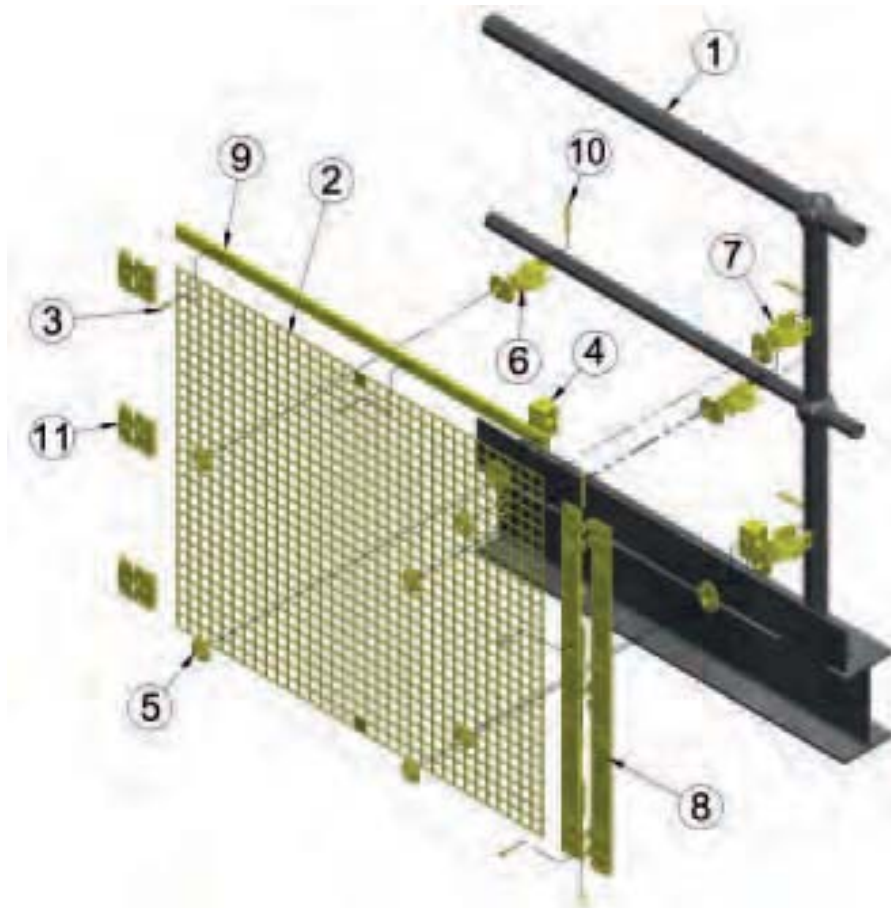






# safetybarricading™

## Metro lineal estandar **BLH STOP DROP™** Barricading

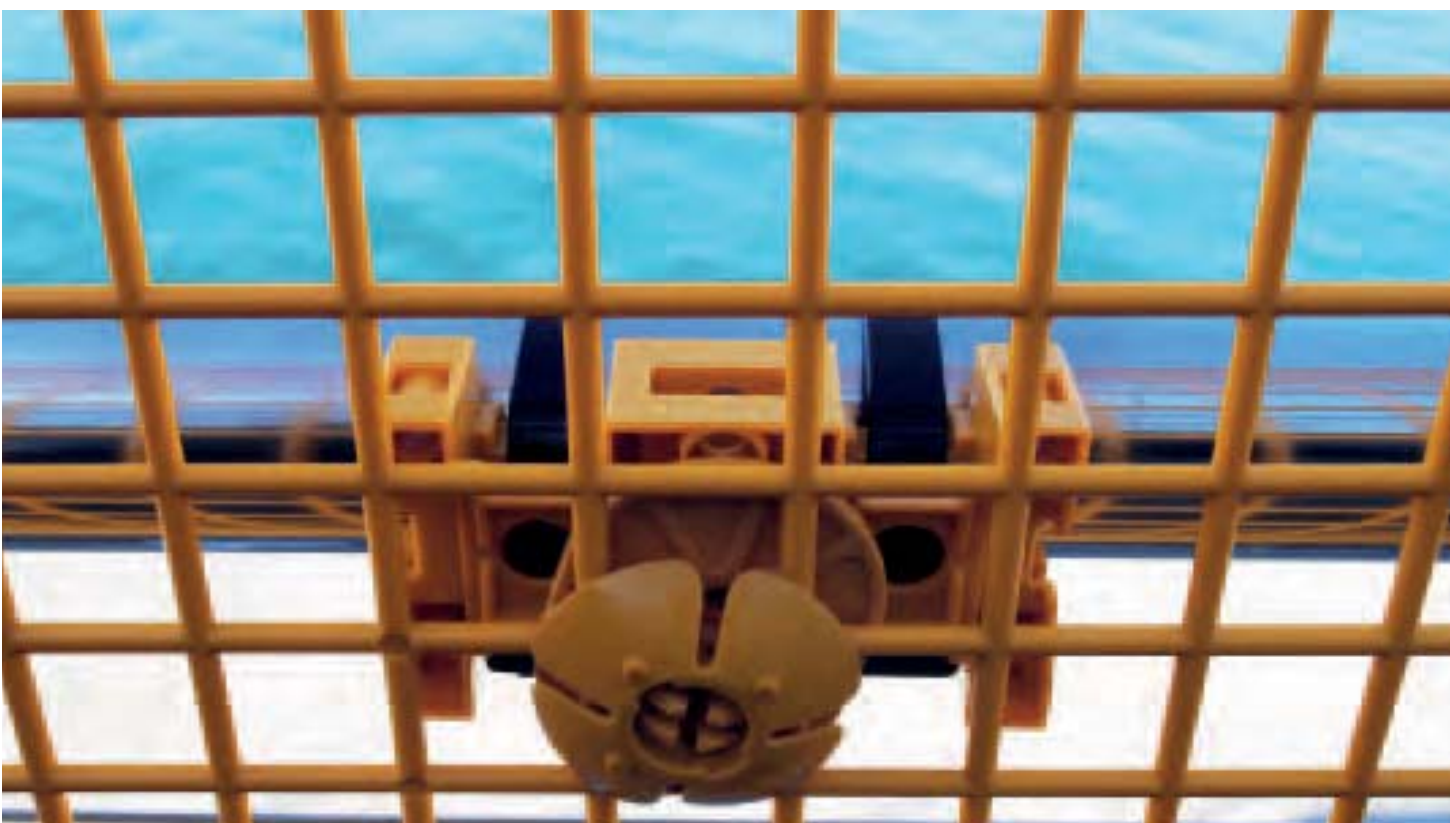


Número	Código Parte	Descripción	Cant.
1	NO SUMINISTRADO	PASAMANOS CONFORME NORMA AS1657	1
2	BLH-SDB-002-008	PANEL DE MALLA	1
3	BLH-SDB-002-0029-M2	PINES DE SEGURIDAD DENTADOS	7
4	BLH-SDB-001-005-M2	KIT ABRAZADERA INFERIOR RODAPIE	2
5	BLH-SDB-002-006-M2	BOTON DE ENGANCHE DE MALLA	6
6	BLH-SDB-001-003-M2	KIT ABRAZADERA 32mm	2
7	BLH-SDB-001-004-M2	ABRAZADERA BARANDA 50mm	2
8	BLH-SDB-001-006-M2	KIT UNION VERTICAL	1
9	BLH-SDB-002-019-M2	TAPA PROTECTORA SUPERIOR DE MALLA	1
10	BLH-SDB-002-011-M2	PIN ABRAZADERA INTERMEDIA 32mm	4
11	BLH-SDB-001-011-M2	KIT UNION VERTICAL (PUEDA REEMPLAZAR ITEM NÚMERO 8)	3





Las protecciones de BLH se pueden adaptar a muchas situaciones



Nuevos Bloques Adaptables aplicados a diferentes tipos de perfiles, en FRP o en Metal



# Stop falling objects!







## BLH Guarding Solutions™

BLH GUARDING SOLUTIONS™ ha sido diseñado para reducir el riesgo de lesiones y fatalidades que resultan del contacto con partes en movimiento y maquinaria.

BLH GUARDING SOLUTIONS™ es ideal para utilizarlo en la mayoría de las plantas, correas transportadoras, válvulas de guillotina, maquinaria en movimiento en general, y también en un amplio rango de industrias para minimizar los puntos de riesgo.

Envíenos sus planos o bosquejos de sus instalaciones junto con sus requisitos de seguridad, de manera que BLH le brinde la solución que se adapte a sus necesidades específicas

BLH GUARDING SOLUTIONS™ incluye una variedad de componentes innovadores para proteger a los trabajadores de maquinaria en movimiento, material punzante y otros riesgos. El acceso para inspección y mantenimiento, se provee a través de compuertas según se requiera.



Proteja a sus empleados de lesiones con nuestras soluciones de seguridad exclusiva



BLH puede ofrecer sistemas de protección modular para correas transportadoras

## Sistemas Modulares para Correas Transportadoras

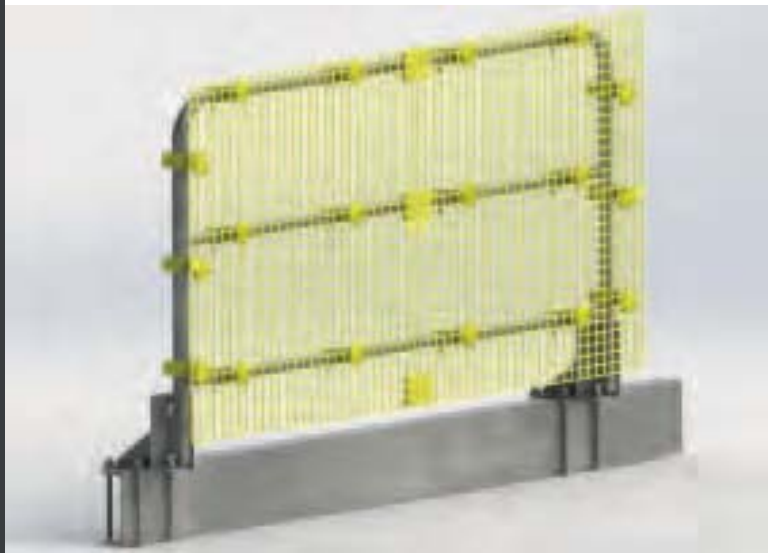
**BLH GUARDING SOLUTIONS™** puede ser fabricado y diseñado específicamente para satisfacer sus necesidades y proteger contra lesiones y accidentes en sistemas de transporte de material, plantas, chancado y equipamiento.

El acceso para mantenimiento está asegurado, un solo trabajador puede remover un modulos de protección y obtener acceso, también se puede instalar compuertas con bisagras.

**BLH Safety Solutions™** posee muchos otros sistemas de barreras y puede trabajar a la par con usted para diseñar un sistema que se adapte a sus requerimientos.

## Protección Modular de Correa - Opción 1

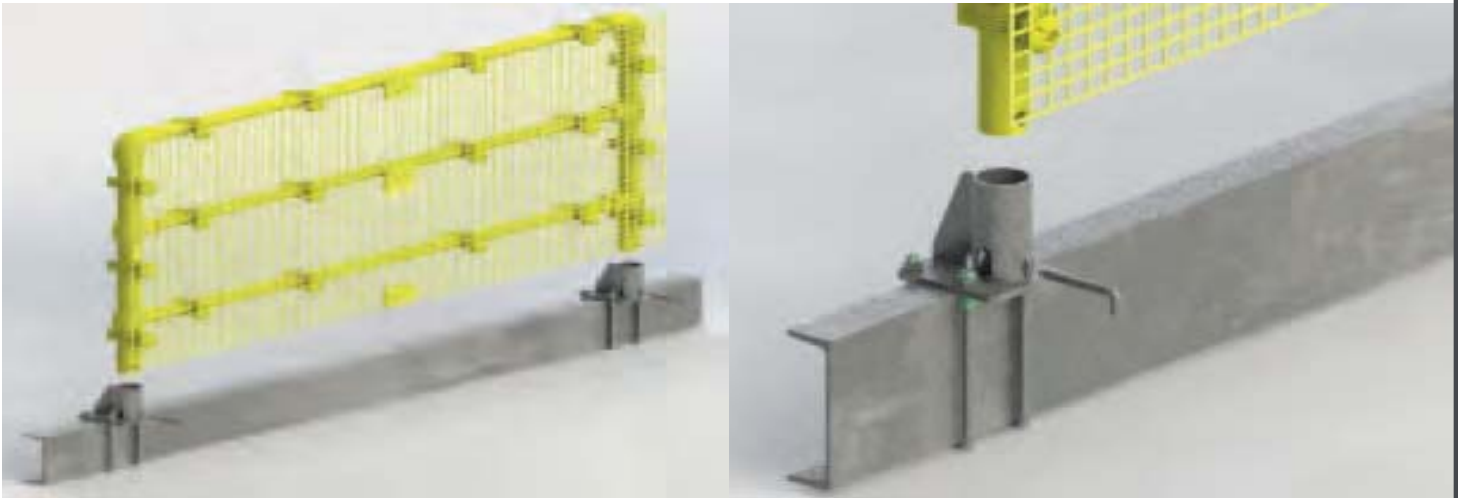
El sistema diseñado a medida por **BLH Safety Solutions™** de una sola bisagra es una opción económica y versátil. Su marco puede ser construido en acero o FRP (Fiber Glass Reinforced Plastic). Utilizando los pines de seguridad y las bisagras, las protecciones pueden ser rebajadas para permitir acceso a la maquinaria cuando se requiera, este trabajo puede ser llevado a cabo por un solo operario.





## Protección Modular de Correa - Opción 2

Módulo de protección fácil de remover. La protección se asienta sobre la viga principal del sistema. El sistema de pasadores permite remover la protección cuando es requerido para reparación o mantenimiento.



## Protección Modular de Correa - Opción 3

Esta opción posee un sistema de doble bisagra protegiendo las áreas superior e inferior de la correa y al mismo tiempo permitiendo el acceso a ambas áreas.



Todas estas opciones están disponibles en acero o FRP. El FRP es más liviano que el acero, el acero es galvanizado y pintado según la necesidad del cliente.





Apto para posiciones elevadas con un mínimo impacto estructural

## Regulaciones y Standares Internacionales

Los sistemas BLH "STOP BARRICADING" y el BLH "GUARDING SYSTEM" se ajustan a los más importantes estándares y regulaciones internacionales. Estos sistemas han sido diseñados para cumplir con los siguientes estándares y regulaciones con sus correspondientes evaluaciones previas de riesgo.

### Australia

#### AS 1657

Esta normativa de Australia fija requerimientos para el diseño, construcción e instalación de plataformas fijas, corredores, escaleras y escalas. Su propósito es proveer métodos de acceso seguro a lugares usados normalmente por personal de operación, mantenimiento y servicio.

#### AS 4576

Esta normativa Australiana ofrece una guía práctica de capacitación y certificación de andamios, la preparación de áreas para la instalación, la selección correcta, montaje, modificación, desmontaje, mantenimiento, inspección de andamios y equipamiento relacionado.

#### AS 4024.1601-2006

Normativa Australiana que especifica requerimientos generales para el diseño y construcción de protecciones tanto fijas como móviles provistos para proteger personas de riesgos mecánicos asociados a maquinaria. Mucha atención es puesta en el uso de protecciones para minimizar la exposición a peligros no mecánicos. Los requerimientos de esta norma son aplicables a protecciones fijas o móviles.

El objetivo de esta norma es permitir a los diseñadores, fabricantes, proveedores, empleados y usuarios de maquinaria, minimizar los riesgos a la salud y seguridad de los empleados y aquellos que trabajen con o cerca de maquinaria. Ofreciendo métodos técnicos para el diseño y construcción de protecciones y andamios. Las indicaciones para escaleras aplican tanto para las de uso temporal o permanente.

#### AS 1576

Esta norma Australiana fija requerimientos para el diseño y operatividad para sistemas de andamios, equipamiento para andamios y andamios. También incluye especificaciones para plataformas en andamios. Tanto para escaleras permanentes como temporales.

#### AS 1170.2

Esta norma Australiana fija procedimientos para determinar velocidades y los resultados de la acción del viento en el diseño de estructuras expuestas a este, excluye tornados.





# Normas de Seguridad y Salud Ocupacional USA

Código de regulaciones federales

## 29 CFR 1910.212(a)(3)(ii)

El lugar de operación de maquinarias que ponen al operario en riesgo tiene que ser protegido. Las protecciones tienen que estar en conformidad con los estándares apropiados, y en ausencia de los estándares deben ser contruidos de manera tal que ninguna parte del cuerpo del operador quede en zona de riesgo.

## 29 CFR 1910.217(f)(4)

Esta norma indica las distancias a las que las protecciones deben ser posicionadas desde el peligro en concordancia con las aperturas indicadas. (Distancias de la apertura desde el punto de peligro (pulgadas) 7½ hasta 12½, máximo ancho de las aperturas (pulgadas) 1¼).

## 29 CFR 1926.502(b)(5)

Los andamios del medio, pantallas, mallas, partes verticales intermedias, paneles solidos y partes estructurales equivalentes deben ser capaces de permanecer erguidos sin dificultades al ser sometidos a una fuerza de al menos 150 libras (666 N) aplicada hacia abajo o hacia afuera en cualquier punto a lo largo de los andamios del medio u otras partes.

## 29 CFR 1910.212(a)(5)

Exposición a aspas. Cuando la periferia de las aspas de un ventilador es menor a 2,13 metros (7 pies) sobre el piso o nivel de trabajo, las aspas deben estar protegidas. La protección debe tener aperturas no mayores a 1,27 cm (½ pulgada).

## 29 CFR 1910.28(a)(17)

Los andamios tienen que estar provistos de una pantalla entre la superficie y el riel de las protecciones que se tiene que extender a lo largo del total de la apertura. Debe consistir de cable estandar norteamericano de ½ pulgada de calibre 18 o equivalente, donde las personas son requeridas para trabajar o pasar bajo andamios.



# Administración Minera Norteamericana de Seguridad y Salud

## 30 CFR § 75.17222

Protecciones para equipamiento mecánico.

(a) Engranajes; piñones; cadenas, dirección, cabeza, cola y poleas; volantes; pozos; hojas de sierra; aspas de ventiladores; y maquinaria similar expuesta que pueda entrar en contacto con las personas y que puedan causar daño a las personas, **deben estar protegidas**.

(b) Protecciones en la cabeza, cola y cuerpo de una **cinta transportadora** deben estar a una distancia adecuada que prevenga a las personas acercarse y ser atrapadas entre la correa y los rodillos.

(c) Con excepción de las tareas de mantención o reparación, las protecciones tienen que estar puestas en su lugar cuando las máquinas están siendo ocupadas.

## 30 CFR § 56.14112

(a) Las protecciones deben ser construidas y mantenidas para:

(1) Soportar vibraciones, golpes, y desgaste al que van a estar expuestas durante las operaciones normales; y

(2) Su uso no debe significar un peligro.

(b) Las protecciones deben estar fijadas en su lugar mientras la maquinaria esta siendo utilizada, excepto cuando estén siendo probadas, testeadas o ajustadas. Estas tareas no pueden ser llevadas a cabo con las protecciones removidas.

# International Standardisation Organisation (ISO)

## ISO13849-1

Provee requerimientos de seguridad y guía acerca de los principios de diseño e integración de las partes relacionadas a seguridad de sistemas de control (SRP/CS), incluyendo el diseño de software. Para estas partes del SRP/CS, esta norma especifica las características que incluyen el nivel de desempeño requerido para proveer soluciones de seguridad. Esto aplica independientemente del tipo de tecnología y energía utilizada y todo tipo de maquinaria. No especifica el tipo de seguridad o niveles de desempeño.





## Normas Británicas y Europeas

### EN - ISO 13857

Esta norma europea especifica requerimientos generales para el diseño y construcción de protecciones utilizadas principalmente para la protección de personas expuestas a peligros mecánicos.

## Regulación de la Asociación Canadiense OSH

### CSA Z432

Esta norma aplica a la protección de personas por peligros ocurridos por el uso de maquinaria estacionaria o móvil. Entrega criterios que deben ser observados y la descripción, selección y aplicación de protecciones y artículos de seguridad. Cuando un estándar CSA existe para un tipo específico de maquinaria (e.g. CAN/CSA-B167, CAN/CSA-B354.2, CAN/CSA-M424.1, Z142, Z248 y CAN/CSA-Z434) se debe utilizar en conjunto con esta norma para proveer la más efectiva protección en cada situación.

## Estandar de Singapur

### SS 537

Este código de prácticas provee una guía comprensiva sobre los métodos para proteger de partes peligrosas de maquinarias y aumentar la seguridad durante su uso. También provee requerimientos básicos para el diseño y fabricación para que la maquinaria utilizada en Singapur sea incorporada con características básicas de seguridad. Este código también provee guías acerca de situaciones de seguridad y salud relacionadas con la instalación, testeo, mantenimiento y servicio de maquinaria.

## ANSI (American National Standards Institute)

### ANSI B11.19 - 2010

Describe requerimientos para el diseño, construcción, instalación, operación y mantenimiento de a) protecciones, b) artículos de seguridad, c) dispositivos de atención y d) métodos de protección. Este estándar también provee requerimientos de desempeño para equipos complementarios y medidas de seguridad, procedimientos de trabajo y funciones de seguridad.

## Legislaciones Locales y Regulaciones

La información entregada en relación a estándares globales y regulaciones no se entrega con la intención de informar la idoneidad de nuestro producto en un ambiente particular o circunstancias específicas. Por favor vea las descripciones de estos estándares y regulaciones en detalle.



Nuestros productos han sido testeados independientemente

## Impacto del Viento

El sistema **BLH STOP DROP™ SAFETY BARRICADING SYSTEM** ha sido testado extenuantemente en un tunel de viento para medir la resistencia y coeficientes aerodinámicos ( $C_D$ ) de la protección adozada a un pasamanos estandar. También se midió la resistencia de las abrazaderas y la fuerza ejercida sobre la plataforma a la cual están unidas en condiciones de viento de 0 a 50 km/h. Este test tiene como objetivo testear el producto con fuerzas de viento y verificar su idoneidad para uso en estructuras.

**BLH SAFETY SOLUTIONS™** trabajó en conjunto con el laboratorio BMT WBM y la Universidad de Monash en Melbourne, Australia para llevar a cabo estos tests de carga de viento en los sistemas **BLH STOP DROP™ SAFETY BARRICADING SYSTEM**. A través de estos ensayos, se demostró que el **BLH STOP DROP™ SAFETY BARRICADING SYSTEM** cumple con la norma AS1170.2 y es capaz de soportar 1,8kPa de presión, lo que se traduce en vientos de 180 km/h.

$C_D$  para la malla se determina en base a la referencia de area  $A_z$  (el area dentro de las dimensiones externas del panel de malla).

$A_z$  para viento normal a la malla:  $0,841\text{m}^2$  ( $0,995\text{m} \times 0,845\text{m}$  tamaño panel)

Basado en los datos obtenidos en el test, el factor aerodinámico de la malla sola es:

$C_D$  para dirección del viento normal al panel: 0,36

Basado en los datos obtenidos, el factor de la forma aerodinámica para el Kit Estandar (incluye un panel de malla y una unión vertical, ajustado a un pasamanos estandar con Standard Clip Assemblies) es:

$C_D$  para dirección de viento normal al Kit Estandar es: 0,46

El **BLH STOP DROP™ SAFETY BARRICADING SYSTEM** ejerce un mínimo factor de carga de viento y bajo impacto a la integridad de la estructura.



Test en tunel de viento para determinar  $C_D$  del panel de malla solo.



Test en tunel de viento para determinar  $C_D$  del Kit Estandar





## Resistencia a los Químicos

El polímero de composición avanzada de **BLH Safety Solutions™** ha sido testado externamente y certificado como resistente a los químicos. Cada componente fue sometido a inmersión en ácido sulfúrico y parafina Shellsol por 200 horas y solamente sufrió un cambio en masa de 0,025%.

## Estadísticas de Resistencia al Fuego

El sistema **STOP DROP™ SAFETY BARRICADING** fue testado como lo indica la norma AS1530.2 y AS1530.3 de Australia y arrojó los siguientes resultados.

Descripción	Celsius	Fahrenheit
Punto de ablandamiento	75	167
Punto derretido	165	329
Punto Ignición Momentánea	230	446
Punto de Ignición	286	546

## Estabilidad UV

Usando un medidor de clima UV, los productos de **BLH Safety Solutions™** son testados por 1000 horas en condiciones de clima acelerado equivalentes a 2 años de exposición al exterior. La fórmula avanzada de polímero de **BLH Safety Solutions™** está preparada para soportar duras condiciones ambientales. Usted y su compañía pueden estar seguros que nuestros productos van a durar en el tiempo.

## Amigable con el Medio Ambiente

Los productos de **BLH Safety Solutions™** son reciclables y libres de químicos dañinos. El polímero avanzado utilizado en los productos de **BLH Safety Solutions™** debido a los bajos niveles de energía requeridos para su producción, deja menos huella de carbono que la producción de acero. Los productos de **BLH Safety Solutions™** pueden ser reciclados para crear nuevos productos, previniendo dañar el planeta.



## Otros Productos

### FRP (Plástico reforzado con fibra de vidrio)

BLH Safety Solutions™ ofrece sistemas de pasamanos y marcos para protecciones en FRP fabricado usando material de alta resistencia. Estos sistemas en FRP son ideales para industrias en ambientes corrosivos como plantas de sal, extracción de crudo y gas, puertos, plantas de ácido y minería.

Los sistemas en FRP incluyen perfiles de 50mm de diametro de 3mm o 5mm de espesor. Las uniones de los perfiles están disponibles en 90°, "T", cruces de 4 puntas y ángulos ajustables. El montaje de los brackets consiste de 2 opciones, montaje lateral y superior.

Las principales características del FRP incluyen:

- Retardante del fuego
- Estable frente a los rayos UV
- Resistente a la corrosión
- Resistente a los químicos
- Liviano
- Material muy fuerte
- No conduce la electricidad
- No conduce campos magnéticos
- Fácil de ensamblar
- Costo efectivo
- Bajo mantenimiento
- Duración superior al metal
- Disponible en amarillo y otros colores

BLH Safety Solutions™ dispone de sistemas de pasamanos tradicionales en Acero Galvanizado, Acero o Aluminio dependiendo de lo requerido y el ambiente en que serán instalados.

Todos los pasamanos cumplen la norma Australiana AS1657.





Desarrollado para resistir los más diversos ambientes

## Parrillas de piso en FRP (Plástico Reforzado con Fibra de Vidrio)

Estos sistemas son ideales para uso en plantas de tratamientos con ácidos, plantas de tratamientos de agua, plantas de ácido, plantas procesadoras de ácido, la industria electrónica, complejos de recreación y acuicultura.

Los usos más comunes incluyen suelos antideslizantes, escaleras, andamios, operaciones industriales y suelos para piscinas de cultivo.

Las principales características de las parrillas de piso en FRP de BLH son:

- Alta resistencia a la corrosión
- Retardante del fuego
- Paneles estructurales de una pieza
- Liviano
- Resistente a grandes cargas
- Antideslizante
- No conduce la electricidad
- No conduce campos magnéticos
- Larga vida útil
- No requiere mantenimiento
- Fácil instalación

Las parrillas de piso en FRP están disponibles en un gran rango de colores para adaptarse a los requerimientos de los clientes.





## Parrillas de Piso Stop Drop™ para Evitar la Caída de Objetos

Para prevenir la caída de objetos a través de los espacios existentes en suelos enrejados usados comúnmente en pasarelas, plataformas y otras áreas de trabajo, **BLH Safety Solutions™** ofrece varias opciones de parrillas de piso.

**BLH Safety Solutions™** ofrece esterillas tubulares de PVC que son antideslizantes y resistentes a los aceites, la grasa, ácidos y alcalinos. De esta manera, se asegura que los trabajadores permanezcan a salvo de resbalones, lesiones y caídas.

Este tipo de suelos son un componente integral de un sistema de prevención de caídas de objetos, debido a que previenen que los objetos pasen entre los espacios del suelo en pasarelas y caigan a niveles menores. Hechos para condiciones extremas, este sistema de suelos de PVC puede soportar temperaturas entre -10° y 100° Celsius y es autoextingible después de que la llama se ha removido. Su diseño tubular de PVC lo hace anti fatiga, higienico y resistente a hongos.



## Parrilla de Piso SupaGrippa

La solución ideal para áreas de alto tránsito, la SupaGrippa está hecha de PVC específicamente no poroso y diseñado para uso en áreas de alta humedad y condiciones resbalosas. Esta parrilla, también funciona muy bien previniendo la caída de objetos y protege el suelo y pasarelas de daños.

Esta parrilla es impermeable a la mayoría de los aceites, alcalinos y ácidos con un gran incremento en el agarre en áreas mojadas y resbaladizas. Disponible en un gran rango de colores, esta parrilla es adecuada para áreas mojadas, talleres, áreas de acidificación, laboratorios, pasarelas y oficinas, así como también muchas otras aplicaciones.





## Bolsas de herramientas BLH de alta resistencia

Una bolsa muy fuerte llena de características

BLH Safety Solutions™ ofrece productos de seguridad de alta calidad y equipos de protección personal que sobrepasa los más altos estándares a precios competitivos. La bolsa de herramientas BLH provee excelente capacidad para trabajadores especializados como mineros, mecánicos o cualquier persona que trabaje en condiciones extremas. Hecha de PVC de alta visibilidad y a prueba de agua con cinta reflectiva 3M, esta bolsa es perfecta para situaciones donde la visibilidad es baja como bajo tierra, de noche o espacios confinados. Incluye un bolsillo para tarjeta de identificación cosida, velcro de alta resistencia, dos hebillas y correa de transporte acolchada.

## Otros Servicios

Auditorías de seguridad en terreno

BLH Safety Solutions™ ofrece evaluaciones y auditorías de alto riesgo en las instalaciones de los clientes. El equipo de BLH puede trabajar con los representantes de sus clientes en determinar la forma y el lugar óptimos para la instalación de los sistemas **BLH STOP DROP™ SAFETY BARRICADING SYSTEM** y **BLH GUARDING SOLUTIONS™**. Las evaluaciones pueden ser adaptadas a los requerimientos de los clientes y pueden incluir cumplimiento de la norma AS1657 (Plataformas fijas, corredores y escaleras).

Tener un ambiente seguro no tiene que ser costoso o difícil. Las auditorías en terreno ayudan a proteger a las empresas, sus trabajadores, público en general y familias del trauma de un accidente o lesiones.

Si usted posee áreas de alto riesgo en su compañía que requieren protecciones o auditoría, no dude contactarse con el equipo de **BLH Safety Solutions™** y presentar sus dudas.





## Charlas Motivacionales de Brant Webb

Activista de la seguridad en el lugar de trabajo y sobreviviente del desastre minero de Beaconsfield.

En sus charlas, Brant Webb explica su propia experiencia durante el desastre minero de Beaconsfield, lugar en el que estuvo atrapado bajo tierra por 14 días. Después de pasar por tal experiencia en su lugar de trabajo, Brant ha visto en primera persona los efectos que este tipo de accidentes puede tener en la comunidad.

Las charlas de Brant son apasionadas e interesantes y su personalidad, con conciencia social le permiten conectar con su audiencia. Brant habla acerca de varios temas relacionados a la Seguridad y Salud y puede trabajar de la mano con organizadores de eventos para integrar los temas que ellos deseen en sus charlas. Sus charlas cubren temas como seguridad, trabajo en equipo, vida después de un accidente, lesiones cerebrales, comunicación y muchos más.

## Presentaciones

BLH Safety Solutions™ puede dar presentaciones a los trabajadores de una compañía destacando la importancia de la seguridad en el lugar de trabajo. Estas presentaciones pueden ser adaptadas a los requerimientos específicos de seguridad de cada empresa.

Contacte BLH Safety Solutions™ hoy para agendar su próxima presentación



BLH Safety Solutions™ fué invitado a dar una presentación a los miembros globales en el último foro INPEX.





## Instalación y Capacitación

BLH Safety Solutions™ ofrece capacitación para sus empleados. Las instalaciones pueden ser llevadas a cabo por nuestro calificado equipo de instaladores.

BLH Safety Solutions™ certificará sus empleados como instaladores capacitados del sistema **BLH STOP DROP™ SAFETY BARRICADING SYSTEM**. Las sesiones de capacitación son flexibles, incluyen 4 horas de teoría y 6 horas de entrenamiento práctico realizando instalaciones. Todos los asistentes recibirán un certificado BLH por el curso completado.

Los tópicos incluidos en la capacitación son:

- Conciencia en la prevención de la Caída de objetos/Contacto con maquinaria en movimiento.
- Guías para el uso seguro de herramientas y equipamiento en altura.
- Correcta instalación del **BLH STOP DROP™ SAFETY BARRICADING SYSTEM**.

El precio de los cursos de capacitación depende de la cantidad de asistentes.



Solicite los servicios de los instaladores de BLH para interrupciones mínimas de la faena



## Configuraciones Adaptables

BLH Safety Solutions™ ofrece soluciones completas a los requerimientos de seguridad que puedan existir. BLH puede trabajar con las empresas y proveer soluciones adecuadas para resolver los requerimientos de seguridad.

Ingenieros altamente capacitados, diseñadores y técnicos ofrecen soluciones de seguridad desde el primer encuentro con el cliente, el desarrollo del concepto, creación de prototipos, fabricación e instalación usando las últimas tecnologías utilizando las mejores prácticas mundiales.

BLH Safety Solutions™ puede diseñar, fabricar y proveer soluciones totales para sus necesidades de seguridad

BLH Safety Solutions™ puede ofrecer un amplio rango de servicios de seguridad para superar las necesidades y requerimientos de seguridad de cualquier industria. Si un cliente tiene un problema, BLH Safety Solutions™ puede proveer la solución.

Estas soluciones incluyen:

- Consultoría de seguridad
- Auditorías de seguridad y reportes
- Administración de proyectos de seguridad
- Desarrollo de conceptos
- Creación de prototipos
- Diseño y bocetos
- Fabricación de productos
- Servicio de instalación

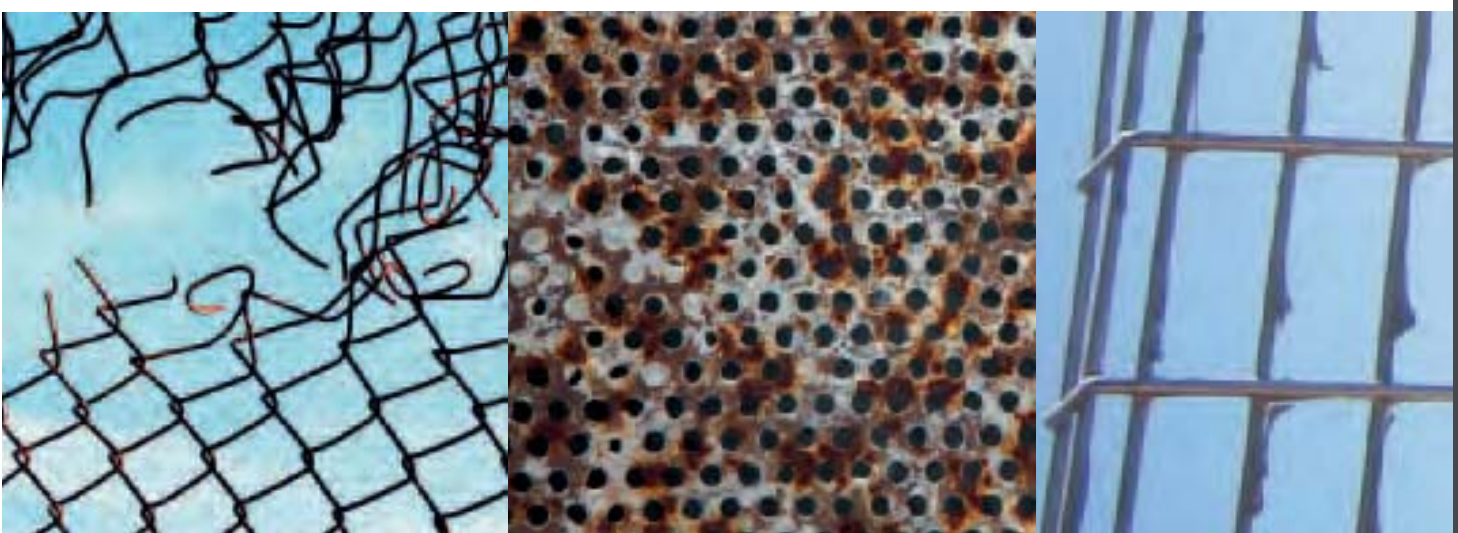






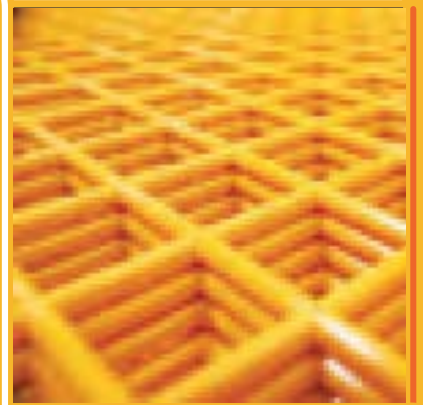
## **Ventajas del Polimero frente al Acero/Producto Galvanizado:**

- Resistente a la corrosión
- Resistente a químicos.
- Adaptable a una gran variedad de Industrias.
- Liviano
- Reusable y reciclable
- Sin riesgos de lesión/infección por partes cortantes
- No requiere permiso de trabajo de calor
- Amigable con el medio ambiente
- Fácil instalación
- No requiere pintura o preparación especial
- No requiere mayor mantenimiento





# safety solutions



# PROTECCIÓN DESDE ARRIBA

www.aqindustrial.es - www.blhsafety solutions.com 902 88 25 60





La solución Número 1 para protecciones de pasarelas, escaleras, andamios y correas transportadoras



La solución Número 1 para la protección de maquinaria en movimiento

- No conductor del calor
- Resistente al resplandor
- Resistente a productos químicos
- Resistente al impacto
- Resistente al fuego
- Resistente a la corrosión
- Protección de correas transportadoras, activadores, maquinaria en rotación y otras aplicaciones
- No requiere diseños o fabricación en terreno
- Rápido y fácil de instalar minimizando las interrupciones del terreno
- No requiere permisos de trabajos pesados o expuestos al calor
- Bajo costo de instalación
- Se adapta a una variedad de tamaños , grosores y configuraciones
- Fácil de desinstalar y almacenar
- Instalaciones temporales o permanentes
- Reutilizable
- Sin puntas que generen peligro
- Bordes sin filo
- Sobrecarga mínima al viento
- Liviano
- No conductor de frío o calor
- Resistente al tiempo
- Disponible en variedad de colores (Color estandar Y14)
- Estable frente a rayos UV y el sol
- Adaptable a diferentes normas
- Reciclable

[www.blhsafetysolutions.com](http://www.blhsafetysolutions.com)

# Distribuidores de los productos BLH Safety Solutions™

BLH Safety Solutions™ tiene distribuidores alrededor de todo el mundo que pueden ayudar a acceder a los productos innovadores en materia de seguridad.

Lista de distribuidores:

BLH SAFETY SOLUTIONS PTY LTD  
PO BOX 141  
BEACONSFIELD TAS 7270, AUSTRALIA  
PHONE: +61 3 6383 43 33  
WWW.BLHSAFETYSOLUTIONS.COM

BLH CHILE-SAFETY SOLUTIONS CL SPA  
AV VITACURA 5250, OFICINA 802, 76230225  
VITACURA, SANTIAGO, CHILE  
PHONE: +56 9 8452 31 25  
WWW.BLHSAFETYSOLUTIONS.CL

PDC GROUP (AUST) PTY LTD  
PO BOX 46  
LAMBTON NSW 2299  
PHONE: +61 2 4952 52 00  
WWW.PDCGROUP.COM.AU

MCM INDUSTRIA MINERIA LTDA  
PASAJE NIQUEL NO 1756  
COPIAPO CHILE 1530000  
PHONE: +56 52 228 831  
WWW.MCMLTDA.CL

AQD INDUSTRIAL SAFETY S.L  
C/ CELLECS 2  
08520 LES FRANQUESES DEL VALLES  
PHONE 902 88 25 60  
WWW.AQDINDUSTRIAL.ES





**BLH Safety Solutions™** siente orgullo de ser miembro de DROPS (Dropped Objects Prevention Scheme)



**BLH** ha sido miembro del National Safety Council of Australia (NSCA) por más de tres años. NSCA ayuda a BLH a continuamente mejorar la salud en el lugar de trabajo, la seguridad y el ambiente, y a mantener el equipo HSE capacitado en concordancia con los más altos estándares.

**BLH** también es miembro de las siguientes organizaciones:



This document and the information contained in it are confidential. BLH Safety Solutions™ Pty Ltd ACN 152 274 792 is the owner of all rights in this document and in the ideas, information and intellectual property it contains or describes, including the copyright in any and all works contained in this document, and any and all know-how, inventions or patentable subject matter. You may not reproduce, use or exploit any part of this document, the information contained in it or any intellectual property described in it without the express prior written consent of BLH Safety Solutions™. This document is the property of BLH Safety Solutions™ and must be returned to it on demand. BLH Safety Solutions™ reserves all of its rights in connection with this document.

BLH Safety Solutions™ Version 9.0



Hable con nosotros hoy acerca de mantener  
a sus trabajadores a salvo con...

☐ **safetybarricading**™

☐ **guardingsolutions**™

☐ **conveyorguarding**™



902 88 25 60

[www.aqdindustrial.es](http://www.aqdindustrial.es)

[www.blhsafetysolutions.com](http://www.blhsafetysolutions.com)

